



ΕΛΛΗΝΙΚΗ ΔΗΜΟΚΡΑΤΙΑ
ΥΠΟΥΡΓΕΙΟ ΑΓΡΟΤΙΚΗΣ ΑΝΑΠΤΥΞΗΣ & ΤΡΟΦΙΜΩΝ
ΔΙΕΥΘΥΝΣΗ ΑΓΡΟΤΙΚΗΣ ΠΟΛΙΤΙΚΗΣ & ΤΕΚΜΗΡΙΩΣΗΣ
Τμήμα Αγροτικής Στατιστικής

ΕΜΠΟΡΙΚΟ ΙΣΟΖΥΓΙΟ ΑΓΡΟΤΙΚΩΝ ΠΡΟΪΟΝΤΩΝ

ΕΛΛΑΔΑΣ-ΑΛΒΑΝΙΑΣ

2007 - 2010

Στατιστική επεξεργασία και ανάλυση:
Λεωνίδα Σπανέλλης,
Στατιστικολόγος (MSc.)

Το **εμπορικό ισοζύγιο αγροτικών προϊόντων της Ελλάδας με την Αλβανία είναι σαφώς πλεονασματικό και μάλιστα βαίνει αυξανόμενο μέχρι και το 2009**. Συγκεκριμένα, το εμπορικό πλεόνασμα ενισχύθηκε κατά 11,3% το 2008 σε σχέση με το 2007 και περαιτέρω κατά 5,8% το 2009 συγκριτικά με το 2008. Ωστόσο, το 2010 για πρώτη φορά περνάμε σε αρνητικό πρόσημο εφόσον έχουμε μια, ελάχιστη βέβαια, μείωση του πλεονάσματος κατά 0,6%.

Αναλυτικότερα οι **εισαγωγές αγροτικών προϊόντων** σημείωσαν άνοδο 31,6% το 2008 αλλά το 2009 κατέγραψαν πτώση 18,4%. Όμως το 2010 επανέκαμψαν πλήρως με εντυπωσιακή αύξηση κατά 45,4%. Οι δε **εξαγωγές σε αγροτικά προϊόντα** προς Αλβανία είχαν σταθερά ανοδική πορεία : το 2008 ενισχύθηκαν κατά 12,8%, το 2009 κατά 3,7% και το 2010 κατά 2,5%. Παρατηρείται πάντως μια επιβράδυνση στον ρυθμό αύξησης των εξαγωγών. Ιδιαίτερα θετική επίδραση στο εμπορικό πλεόνασμα είχαν οι εξαγωγές στην κατηγορία του **καπνού και των προϊόντων του**.

Σημειώνεται επίσης ότι τα **αγροτικά προϊόντα καταλαμβάνουν σημαντικό μερίδιο στις συνολικές εξαγωγές μας προς την Αλβανία**. Πράγματι, οι εξαγωγές αγροτικών προϊόντων αποτελούν το 2007 το 17% των συνολικών μας εξαγωγών στην Αλβανία και το 23-24% την τριετία 2008-2010. Αντίθετα, οι εισαγωγές αγροτικών προϊόντων από την Αλβανία, αποτελούν κατά μέσο όρο περίπου το 8% των συνολικών εισαγωγών μας από την εν λόγω χώρα.

Ένα άλλο ενδιαφέρον στοιχείο είναι ότι η **Αλβανία**, σύμφωνα με τα στοιχεία του 2009, **καταλαμβάνει την 13^η θέση με μερίδιο 2%** στην παγκόσμια κατάταξη των εμπορικών εταιρών της Ελλάδας **ως προς τις εξαγωγές μας σε αγροτικά προϊόντα.**

Όσον αφορά στο **γενικό εμπορικό ισοζύγιο** της Ελλάδας με την Αλβανία, για το σύνολο των εμπορευμάτων, η εικόνα είναι επίσης θετική. **Το εμπορικό ισοζύγιο για όλα τα προϊόντα είναι πλεονασματικό**, όμως το 2008 το πλεόνασμα συρρικνώθηκε σημαντικά κατά 27,4% για να ανακάμψει μερικώς το 2009 με άνοδο 12,1%. Το 2010 συρρικνώνεται εκ νέου με μείωση κατά της τάξεως του 6,2%. Είναι χαρακτηριστικό ότι το 2008 οι εισαγωγές μας αυξήθηκαν εντυπωσιακά κατά 45,6%, ενώ ταυτόχρονα οι εξαγωγές μας κατέγραψαν πώση κατά 16,5%, ασκώντας έτσι ασφυκτικές πιέσεις στη κατεύθυνση της συρρίκνωσης του σημαντικού εμπορικού πλεονάσματος μας με την Αλβανία. Κάτι αντίστοιχο συνέβη και το 2010 σε μικρότερη όμως έκταση.

Αναλυτικότερα, όσον αφορά στις κυριότερες από πλευράς αξίας **εισαγωγές ανά κατηγορία προϊόντων**, επισημαίνονται τα εξής :

1. Στα **Ψάρια και τα παρασκευάσματά τους**, η πορεία των εισαγωγών είναι σταθερά και εντυπωσιακά ανοδική: +45,6% το 2008, περαιτέρω +80,3% το 2009 και εκ νέου άνοδος 35,2% το 2010, περιορίζοντας έτσι σημαντικά το εμπορικό πλεόνασμα που υπήρχε στην συγκεκριμένη κατηγορία μέχρι το 2009 και μετατρέποντας το σε έλλειμμα πλέον το 2010, λόγω βέβαια και της ταυτόχρονης σημαντικής πώσης των αντίστοιχων εξαγωγών μας. Κύρια εισαγόμενα προϊόντα είναι **διάφορα νωπά θαλάσσια ψάρια μη κατονομαζόμενα, οι τσιπούρες και οι κονσέρβες με αντσούγιες.**

2. Στην κατηγορία **Φρούτα και Λαχανικά**, μετά από μία ισχυρή άνοδο των εισαγωγών κατά 57,3% το 2008, το 2009 επανήλθαν στα επίπεδα του 2007. Όμως το 2010 οι εισαγωγές στην εν λόγω κατηγορία κυριολεκτικά εκτινάχθηκαν με άνοδο 84%. Στην κατηγορία αυτή, εισάγουμε κυρίως **παρασκευασμένες ελιές και τομάτες νωπές.**

3. Στην κατηγορία **Ξυλεία-Φελλός** η εικόνα στις εισαγωγές είναι μεικτή. Ενώ το 2008 κατέγραψαν εκρηκτική άνοδο της τάξεως του 90%, το 2009 σημείωσαν πτώση 40,2% και το 2010 πτώση εκ νέου κατά 10%. Κύριο προϊόν εισαγωγής είναι τα **ξυλοκάρβουνα**.

Όσον αφορά στις **εξαγωγές** της Ελλάδας προς την Αλβανία, οι πιο βασικές κατηγορίες αγροτικών προϊόντων, διαχρονικά και από πλευράς μεγέθους αξίας, είναι :

1. Τα **Φρούτα και Λαχανικά**, κατηγορία στην οποία πραγματοποιούνται οι περισσότερες εξαγωγές μας προς Αλβανία, το 2008 κατέγραψαν ελαφρά μείωση κατά 5,5%, όμως το 2009 αναπλήρωσαν και με το παραπάνω το χαμένο έδαφος εφόσον ενισχύθηκαν κατά 13,3%. Το 2010 ενισχύθηκαν περαιτέρω κατά 5,2%. Το εμπορικό πλεόνασμα στην εν λόγω κατηγορία παίζει, μαζί με τον καπνό και τα ποτά, καταλυτικό ρόλο στη διαμόρφωση του πλεονάσματος στο ισοζύγιο των αγροτικών προϊόντων. Βασικά προϊόντα εξαγωγής είναι τα **πορτοκάλια**, με μεγάλη διαφορά από τα υπόλοιπα προϊόντα, **οι παρασκευασμένες πατάτες, τα μήλα, τα ροδάκινα και οι παρασκευασμένες ελιές.**

2. Στον **Καπνό και τα προϊόντα καπνού**, οι εξαγωγές το 2008 αυξήθηκαν αλματωδώς κατά 62,7% και συνέχισαν την ιδιαίτερα δυναμική θετική πορεία τους και την διετία 2009-2010, με περαιτέρω ενίσχυση κατά 6,9% και 27% αντίστοιχα. Εξάγονται σχεδόν αποκλειστικά **τσιγάρα**.

3. Στην κατηγορία των **Ποτών**, το 2008 οι εξαγωγές μας ενισχύθηκαν κατά 15,1% αλλά το 2009 μειώθηκαν κατά 7,6%. Το 2010 συνεχίζουν την πτωτική τους πορεία και καταγράφουν μείωση 13,6%. Εξάγονται κυρίως **μπύρες, ούισκι blended και νερά (όχι μεταλλικά και αεριούχα).**

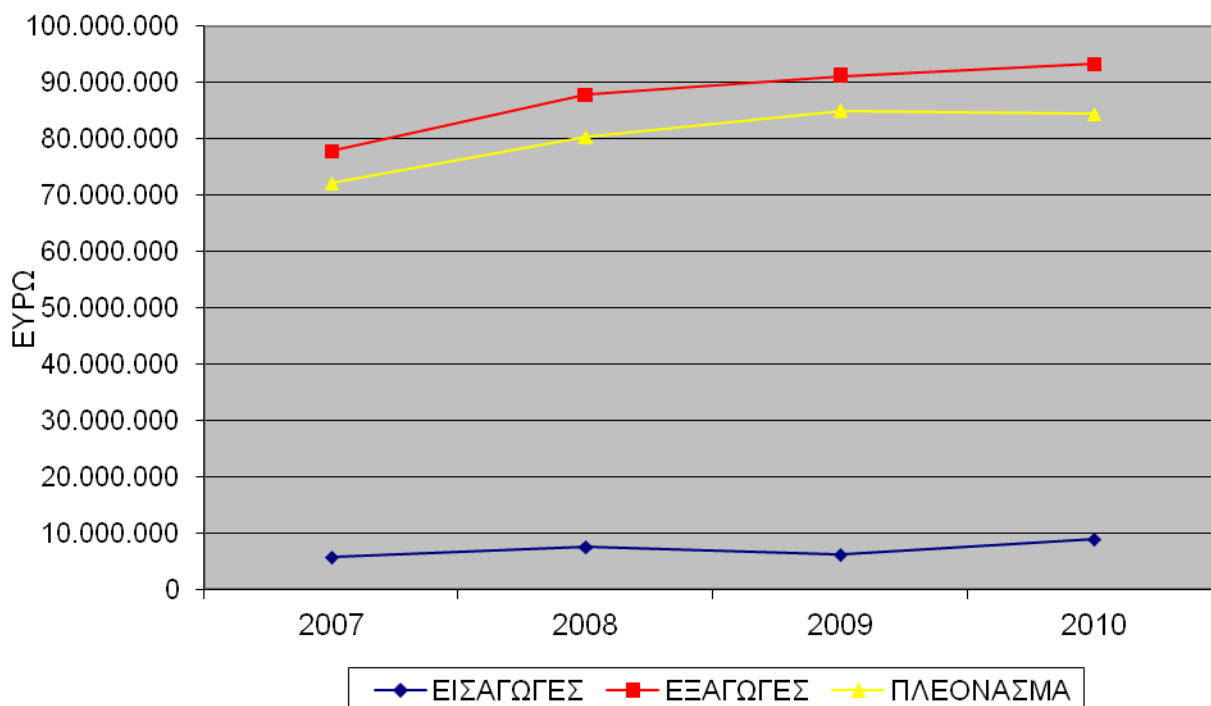
4. Στην κατηγορία των **Ψαριών και των παρασκευασμάτων τους**, η εξέλιξη στις εξαγωγές είναι τελικά αρνητική και με έντονες διακυμάνσεις : +13,2% το 2008 και -23,3% το 2009. Το 2010 η πτώση είναι πολύ ισχυρή της τάξεως του 50%. **Εξάγονται διάφορα θαλάσσια ψάρια μη κατονομαζόμενα νωπά και κατεψυγμένα.**

5. Στα **Δημητριακά και τα παρασκευάσματα αυτών**, η τάση είναι και εδώ μεικτή. Το 2008 οι εξαγωγές μειώθηκαν κατά 25,5% και το 2009 ανακάμπτουν μερικώς με ενίσχυση τους κατά 22,5%. Το 2010 σημειώνουν περαιτέρω βελτίωση με άνοδο 5%. Βασικά εξαγωγίμα προϊόντα της Ελλάδας προς την Αλβανία είναι τα **ζυμαρικά εν γένει** (όχι με αυγά), τα **άλευρα μαλακού σιταριού και όλυρας** καθώς και διάφορα **προϊόντα με βάση το καλαμπόκι**.

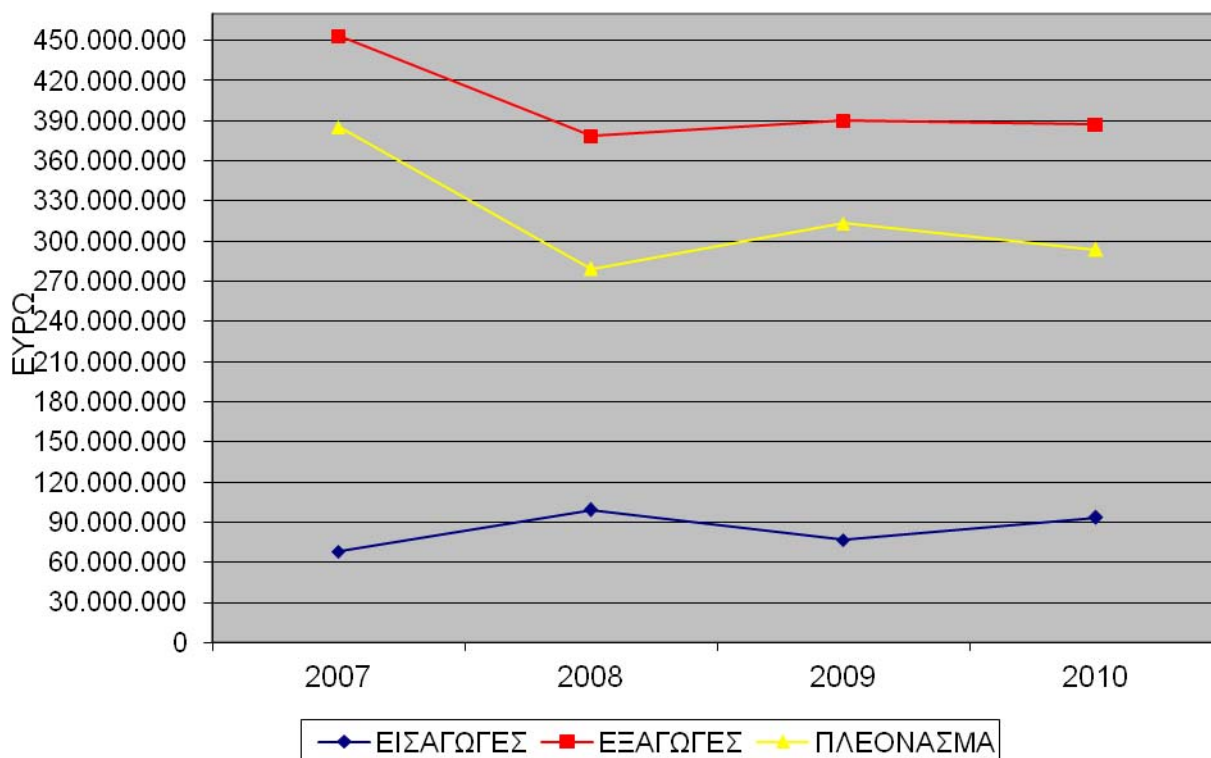
6. Τέλος στα **Προϊόντα Διατροφής και στα παρασκευάσματα τους**, έχουμε επίσης μεικτή εικόνα στις εξαγωγές αλλά με θετική έκβαση: +36% το 2008, -10% το 2009 και +8% το 2010. Εξάγονται κυρίως **μαργαρίνη** και διάφορα **παρασκευάσματα διατροφής μη κατονομαζόμενα**.

ΑΚΟΛΟΥΘΕΙ ΠΑΡΑΡΤΗΜΑ ΓΡΑΦΗΜΑΤΩΝ ΚΑΙ ΠΙΝΑΚΩΝ

ΕΜΠΟΡΙΚΟ ΙΣΟΖΥΓΙΟ ΑΓΡΟΤΙΚΩΝ ΠΡΟΪΟΝΤΩΝ ΕΛΛΑΔΑΣ-ΑΛΒΑΝΙΑΣ



ΓΕΝΙΚΟ ΕΜΠΟΡΙΚΟ ΙΣΟΖΥΓΙΟ ΕΛΛΑΔΑΣ-ΑΛΒΑΝΙΑΣ



2007, ΟΡΙΣΤΙΚΑ ΣΤΟΙΧΕΙΑ ΕΛ.ΣΤΑΤ. ΣΕ ΕΥΡΩ

ΚΛΑΣΗ ΤΤΔΕ	ΠΡΟΪΟΝΤΑ	ΕΙΣΑΓΩΓΕΣ	% ΣΥΝΟΛΟΥ ΑΓΡΟΤΙΚΩΝ ΠΡΟΪΟΝΤΩΝ	ΕΞΑΓΩΓΕΣ	% ΣΥΝΟΛΟΥ ΑΓΡΟΤΙΚΩΝ ΠΡΟΪΟΝΤΩΝ	ΙΣΟΖΥΓΙΟ
00	Ζωντανά ζώα (εκτός ψαριών)	3.962	0,07%	2.404.837	3,09%	2.400.875
01	Κρέατα & Παρασκευάσματα κρέατος	118.195	2,07%	2.113.795	2,72%	1.995.600
02	Γαλακτοκομικά προϊόντα & αυγά πουλιών	0	0,00%	1.047.270	1,35%	1.047.270
03	Ψάρια & Παρασκευάσματα ψαριών	1.090.307	19,13%	6.585.570	8,46%	5.495.263
04	Δημητριακά & Παρασκευάσματα δημητριακών	0	0,00%	6.967.536	8,95%	6.967.536
05	Φρούτα & Λαχανικά	1.016.217	17,83%	20.199.128	25,96%	19.182.911
06	Ζάχαρες & Παρασκευάσματα, Μέλι	0	0,00%	771.554	0,99%	771.554
07	Καφές, κακάο, τσάι, μπαχαρικά κλπ	105.218	1,85%	1.634.143	2,10%	1.528.925
08	Ζωοτροφές	0	0,00%	1.674.623	2,15%	1.674.623
09	Προϊόντα διατροφής & Παρασκευάσματα	9.672	0,17%	5.162.704	6,64%	5.153.032
11	Ποτά	478.817	8,40%	11.856.956	15,24%	11.378.139
12	Καπνός & Προϊόντα καπνού	307.233	5,39%	9.817.811	12,62%	9.510.578
21	Δορές, Δέρματα & Γουνοδέρματα ακατέργαστα	0	0,00%	17.964	0,02%	17.964
22	Ελαιούχοι σπόροι & Καρποί	0	0,00%	238.859	0,31%	238.859
231	Καουτσούκ φυσικό	0	0,00%	0	0,00%	0
24	Ευλεία & Φελλός	1.411.240	24,76%	3.123.421	4,01%	1.712.181
261-265 & 268	Φυσικές υφαντικές ίνες	44.220	0,78%	449	0,00%	-43.771
29	Ακατέργαστες ζωικές & φυτικές ύλες	1.092.910	19,18%	440.322	0,57%	-652.588
4	Έλαια & λίπη	20.876	0,37%	3.701.570	4,76%	3.680.694
592-11/12	Άμυλα σιταριού και καλαμποκιού	0	0,00%	51.084	0,07%	51.084
	ΣΥΝΟΛΟ ΑΓΡΟΤΙΚΩΝ ΠΡΟΪΟΝΤΩΝ	5.698.867	8,37%	77.809.596	17,18%	72.110.729
(0-9)	ΣΥΝΟΛΟ ΠΡΟΪΟΝΤΩΝ	68.052.447	100%	452.936.803	100%	384.884.356

2008, ΟΡΙΣΤΙΚΑ ΣΤΟΙΧΕΙΑ ΕΛ.ΣΤΑΤ. ΣΕ ΕΥΡΩ

ΚΛΑΣΗ ΤΤΔΕ	ΠΡΟΪΟΝΤΑ	ΕΙΣΑΓΩΓΕΣ	% ΣΥΝΟΛΟΥ ΑΓΡΟΤΙΚΩΝ ΠΡΟΪΟΝΤΩΝ	ΕΞΑΓΩΓΕΣ	% ΣΥΝΟΛΟΥ ΑΓΡΟΤΙΚΩΝ ΠΡΟΪΟΝΤΩΝ	ΙΣΟΖΥΓΙΟ
00	Ζωντανά ζώα (εκτός ψαριών)	0	0,00%	3.087.198	3,52%	3.087.198
01	Κρέατα & Παρασκευάσματα κρέατος	192.331	2,57%	2.308.335	2,63%	2.116.004
02	Γαλακτοκομικά προϊόντα & αυγά πουλιών	0	0,00%	1.219.720	1,39%	1.219.720
03	Ψάρια & Παρασκευάσματα ψαριών	1.587.057	21,17%	7.452.887	8,49%	5.865.830
04	Δημητριακά & Παρασκευάσματα δημητριακών	0	0,00%	5.193.397	5,92%	5.193.397
05	Φρούτα & Λαχανικά	1.598.517	21,32%	19.079.923	21,74%	17.481.406
06	Ζάχαρες & Παρασκευάσματα, Μέλι	0	0,00%	787.776	0,90%	787.776
07	Καφές, κακάο, τσάι, μπαχαρικά κλπ	128.240	1,71%	2.116.195	2,41%	1.987.955
08	Ζωοτροφές	0	0,00%	3.069.859	3,50%	3.069.859
09	Προϊόντα διατροφής & Παρασκευάσματα	16.394	0,22%	7.022.753	8,00%	7.006.359
11	Ποτά	288.986	3,85%	13.650.879	15,55%	13.361.893
12	Καπνός & Προϊόντα καπνού	319.593	4,26%	15.977.680	18,20%	15.658.087
21	Δορές, Δέρματα & Γουνοδέρματα ακατέργαστα	79.140	1,06%	236.540	0,27%	157.400
22	Ελαιούχοι σπόροι & Καρποί	0	0,00%	248.506	0,28%	248.506
231	Καουτσούκ φυσικό	0	0,00%	0	0,00%	0
24	Ευλεία & Φελλός	2.680.621	35,76%	3.075.792	3,50%	395.171
261-265 & 268	Φυσικές υφαντικές ίνες	125.288	1,67%	0	0,00%	-125.288
29	Ακατέργαστες ζωικές & φυτικές ύλες	480.953	6,42%	318.861	0,36%	-162.092
4	Έλαια & λίπη	0	0,00%	2.918.766	3,32%	2.918.766
592-11/12	Άμυλα σιταριού και καλαμποκιού	0	0,00%	17.651	0,02%	17.651
	ΣΥΝΟΛΟ ΑΓΡΟΤΙΚΩΝ ΠΡΟΪΟΝΤΩΝ	7.497.120	7,57%	87.782.718	23,20%	80.285.598
(0-9)	ΣΥΝΟΛΟ ΠΡΟΪΟΝΤΩΝ	99.098.544	100%	378.332.872	100%	279.234.328

2009, ΟΡΙΣΤΙΚΑ ΣΤΟΙΧΕΙΑ ΕΛ.ΣΤΑΤ. ΣΕ ΕΥΡΩ

ΚΛΑΣΗ ΤΤΔΕ	ΠΡΟΪΟΝΤΑ	ΕΙΣΑΓΩΓΕΣ	% ΣΥΝΟΛΟΥ ΑΓΡΟΤΙΚΩΝ ΠΡΟΪΟΝΤΩΝ	ΕΞΑΓΩΓΕΣ	% ΣΥΝΟΛΟΥ ΑΓΡΟΤΙΚΩΝ ΠΡΟΪΟΝΤΩΝ	ΙΣΟΖΥΓΙΟ
00	Ζωντανά ζώα (εκτός ψαριών)	0	0,00%	5.033.645	5,53%	5.033.645
01	Κρέατα & Παρασκευάσματα κρέατος	0	0,00%	2.674.961	2,94%	2.674.961
02	Γαλακτοκομικά προϊόντα & αυγά πουλιών	0	0,00%	1.619.817	1,78%	1.619.817
03	Ψάρια & Παρασκευάσματα ψαριών	2.860.995	46,78%	5.714.986	6,28%	2.853.991
04	Δημητριακά & Παρασκευάσματα δημητριακών	0	0,00%	6.362.519	6,99%	6.362.519
05	Φρούτα & Λαχανικά	1.052.076	17,20%	21.621.744	23,75%	20.569.668
06	Ζάχαρες & Παρασκευάσματα, Μέλι	0	0,00%	595.678	0,65%	595.678
07	Καφές, κακάο, τσάι, μπαχαρικά κλπ	95.366	1,56%	2.057.315	2,26%	1.961.949
08	Ζωοτροφές	0	0,00%	4.064.779	4,47%	4.064.779
09	Προϊόντα διατροφής & Παρασκευάσματα	11.063	0,18%	6.326.393	6,95%	6.315.330
11	Ποτά	80.526	1,32%	12.606.303	13,85%	12.525.777
12	Καπνός & Προϊόντα καπνού	199.822	3,27%	17.073.786	18,76%	16.873.964
21	Δορές, Δέρματα κλπ ακατέργαστα	0	0,00%	47.960	0,05%	47.960
22	Ελαιούχοι σπόροι & Καρποί	0	0,00%	280.690	0,31%	280.690
231	Καουτσούκ φυσικό	0	0,00%	2.569	0,00%	2.569
24	Έυλεια & Φελλός	1.602.718	26,21%	3.035.932	3,33%	1.433.214
261-265 & 268	Φυσικές υφαντικές ίνες	15.800	0,26%	274	0,00%	-15.526
29	Ακατέργαστες ζωικές & φυτικές ύλες	191.858	3,14%	249.422	0,27%	57.564
4	Έλαια & λίπη	5.700	0,09%	1.666.998	1,83%	1.661.298
592-11/12	Άμυλα σιταριού και καλαμποκιού	0	0,00%	0	0,00%	0
	ΣΥΝΟΛΟ ΑΓΡΟΤΙΚΩΝ ΠΡΟΪΟΝΤΩΝ	6.115.924	7,98%	91.035.771	23,36%	84.919.847
(0-9)	ΣΥΝΟΛΟ ΠΡΟΪΟΝΤΩΝ	76.602.378	100%	389.627.225	100%	313.024.847

2010, ΠΡΟΣΩΡΙΝΑ ΣΤΟΙΧΕΙΑ ΕΛ.ΣΤΑΤ. ΣΕ ΕΥΡΩ

ΚΛΑΣΗ ΤΤΑΕ	ΠΡΟΪΟΝΤΑ	ΕΙΣΑΓΩΓΕΣ	% ΣΥΝΟΛΟΥ ΑΓΡΟΤΙΚΩΝ ΠΡΟΪΟΝΤΩΝ	ΕΞΑΓΩΓΕΣ	% ΣΥΝΟΛΟΥ ΑΓΡΟΤΙΚΩΝ ΠΡΟΪΟΝΤΩΝ	ΙΣΟΖΥΓΙΟ
00	Ζωντανά ζώα (εκτός ψαριών)	0	0,00%	6.947.328	7,45%	6.947.328
01	Κρέατα & Παρασκευάσματα κρέατος	0	0,00%	2.572.802	2,76%	2.572.802
02	Γαλακτοκομικά προϊόντα & αυγά πουλιών	353.461	3,97%	2.341.136	2,51%	1.987.675
03	Ψάρια & Παρασκευάσματα ψαριών	3.867.945	43,48%	2.878.327	3,09%	-989.618
04	Δημητριακά & Παρασκευάσματα δημητριακών	24.965	0,28%	6.687.023	7,17%	6.662.058
05	Φρούτα & Λαχανικά	1.937.539	21,78%	22.740.823	24,38%	20.803.284
06	Ζάχαρες & Παρασκευάσματα, Μέλι	0	0,00%	855.475	0,92%	855.475
07	Καφές, κακάο, τσάι, μπαχαρικά κλπ	108.935	1,22%	2.130.327	2,28%	2.021.392
08	Ζωοτροφές	0	0,00%	2.701.641	2,90%	2.701.641
09	Προϊόντα διατροφής & Παρασκευάσματα	0	0,00%	6.823.693	7,31%	6.823.693
11	Ποτά	99.151	1,11%	10.887.766	11,67%	10.788.615
12	Καπνός & Προϊόντα καπνού	829.600	9,33%	21.684.854	23,25%	20.855.254
21	Δορές, Δέρματα & Γουνοδέρματα ακατέργαστα	0	0,00%	36.770	0,04%	36.770
22	Ελαιούχοι σπόροι & Καρποί	0	0,00%	333.271	0,36%	333.271
231	Καουτσούκ φυσικό	0	0,00%	3.384	0,00%	3.384
24	Ξυλεία & Φελλός	1.441.676	16,21%	1.957.369	2,10%	515.693
261-265 & 268	Φυσικές υφαντικές ίνες	43.366	0,49%	0	0,00%	-43.366
29	Ακατέργαστες ζωικές & φυτικές ύλες	188.270	2,12%	426.269	0,46%	237.999
4	Έλαια & λίπη	0	0,00%	1.274.264	1,37%	1.274.264
592-11/12	Άμυλα σιταριού και καλαμποκιού	0	0,00%	2.298	0,00%	2.298
	ΣΥΝΟΛΟ ΑΓΡΟΤΙΚΩΝ ΠΡΟΪΟΝΤΩΝ	8.894.908	9,53%	93.284.820	24,12%	84.389.912
(0-9)	ΣΥΝΟΛΟ ΠΡΟΪΟΝΤΩΝ	93.301.913	100%	386.809.276	100%	293.507.363

